

Manual de utilizador

Papel do Professor





Manual de utilizador

Papel do Professor

0 Índice

1. Como aceder à aplicação?	39
1.1. Acesso ao sítio Web da candidatura	3
1.2. Iniciar sessão na aplicação	3
1.3. Sair do aplicativo	4
2. Descrição da tela principal	4
3. Personalização básica da aplicação	5
3.1. Configurações do utilizador	5
3.1.1. Imagem de utilizador	5
3.1.2. Nome de utilizador	5
3.1.3. Palavra-passe de utilizador	6
3.2. Configurações básicas do aplicativo	6
3.2.1. Seleção da língua	6
3.2.2. Cor de fundo	6
4. Sessões do dia	7
5. Calendário	7
6. Recursos	8
7. Chat	10
7.1. Chat direto	10
7.1.1. Uso de um Chat direto	11
7.1.2. Sair de um Chat direto	11
7.1.3. Informações de Chat direto	11
7.2. Chat de grupo	12
7.2.1. Utilização de um chat de grupo	12
7.2.2. Sair de um Chat em grupo	12
7.2.3. Informações do chat de grupo	13
8. Notificações	14



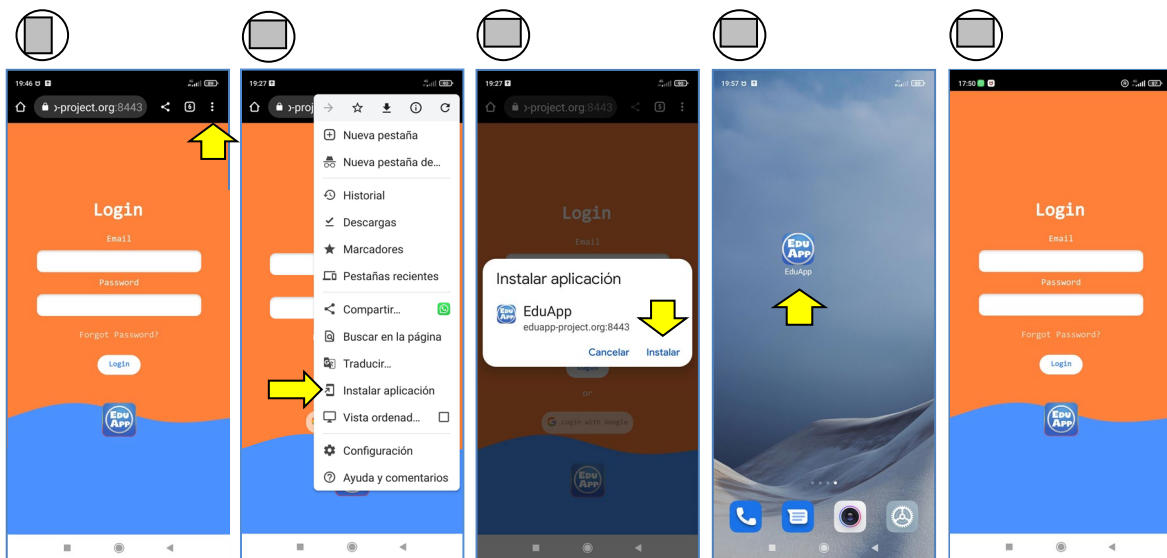
1 Como aceder à aplicação?

1.1. Acesso ao site da aplicação.

Na primeira vez que aceder à aplicação a partir do seu dispositivo móvel, precisará de um navegador, aceda ao seguinte endereço Web:

<https://eduapp-project.org:8443>

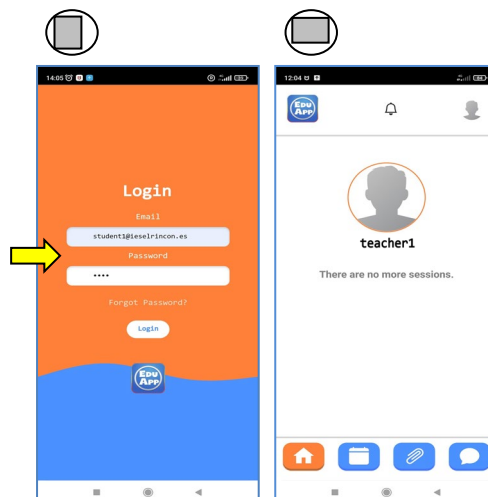
Se o site Eduapp tiver carregado corretamente, pode optar por trabalhar diretamente no navegador ou instalá-lo no seu dispositivo móvel, executando a seguinte operação:



Se no momento da instalação aparecer uma pergunta convidando a ativar as notificações para o aplicativo Eduapp, deve aceitá-las para que possa receber notificações toda vez que receber uma mensagem em seus chats, e também para poder receber as notificações enviadas pela administração.

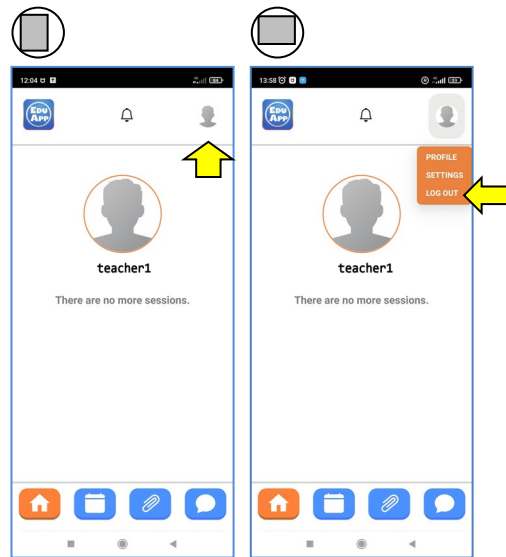
1.2. Faça login no aplicativo.

Com as credenciais fornecidas pela escola, inicie sessão na aplicação:



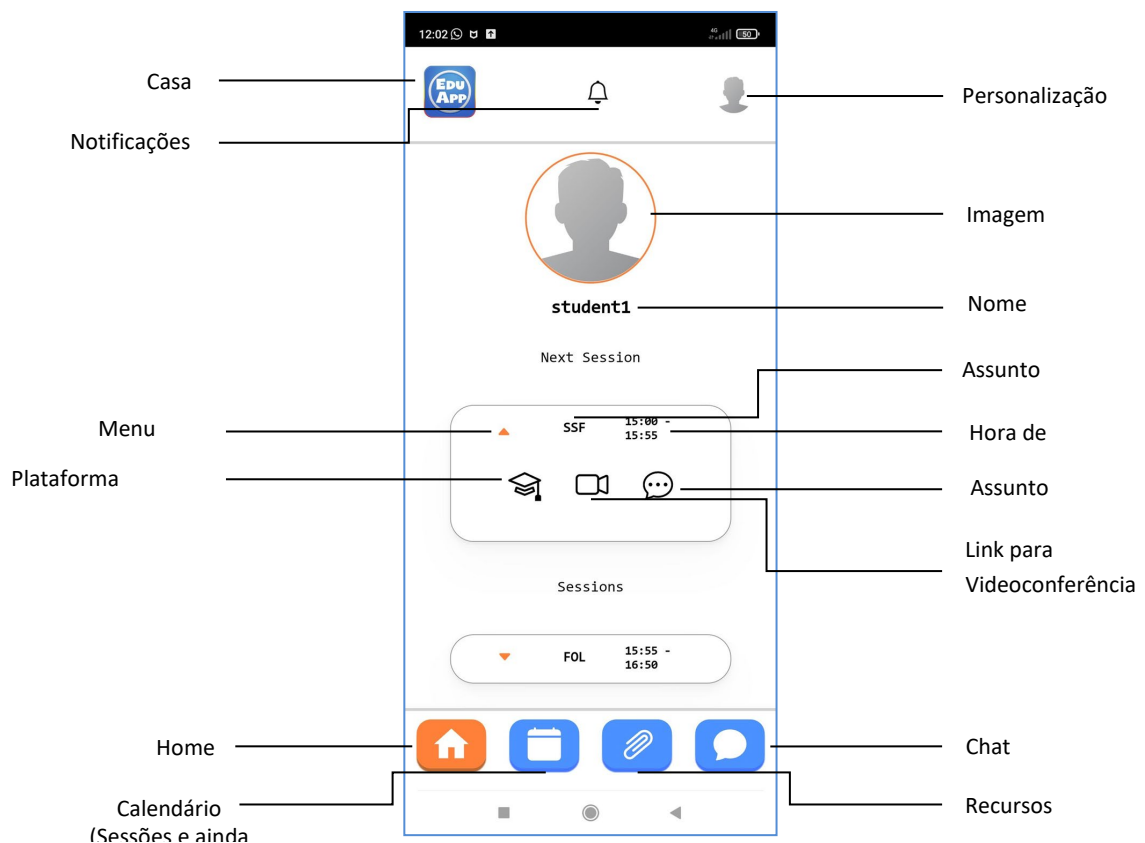
1.3. Terminar a sessão na aplicação.

Para encerrar a sessão do utilizador:

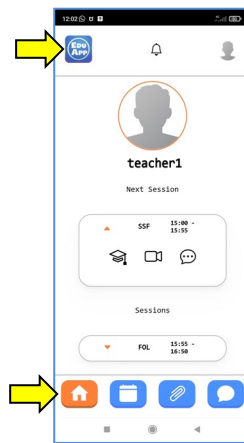


2 Descrição da tela principal

Depois de aceder ao aplicativo, encontrará a seguinte tela principal:



Podemos voltar à tela principal apenas clicando em Home.

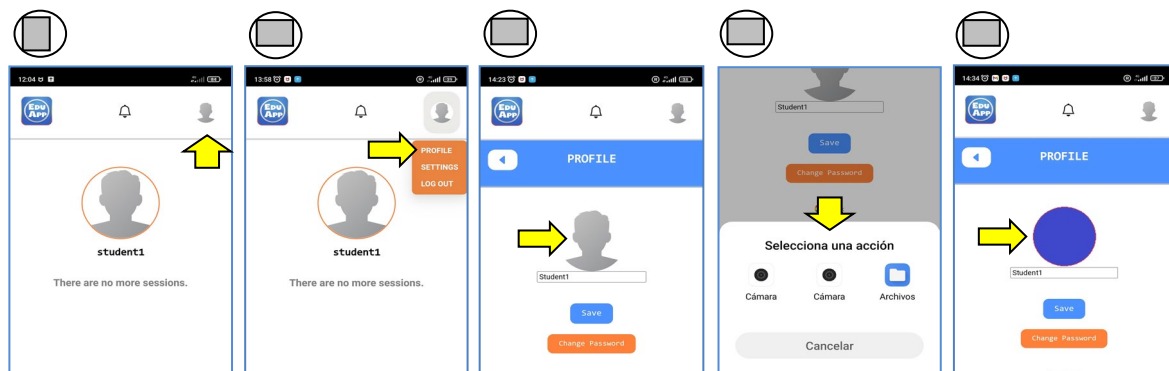


3 Personalização básica da aplicação

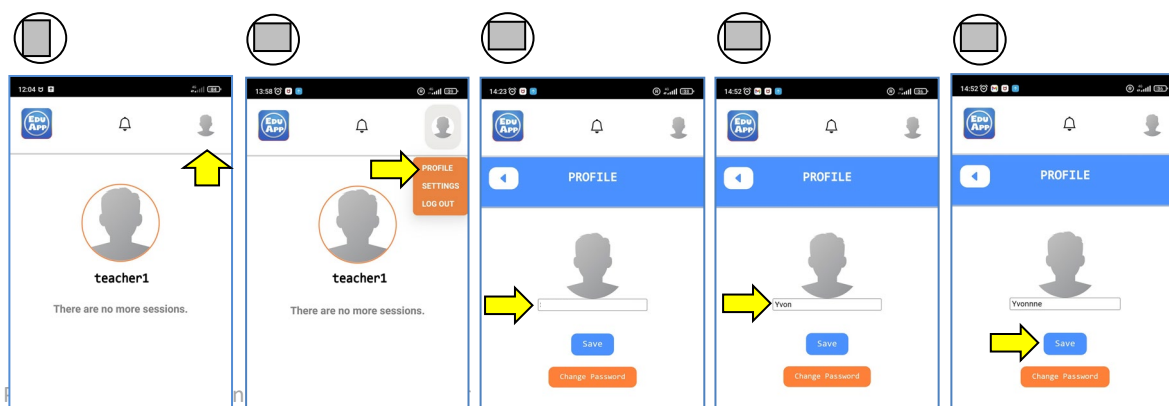
3.1. Configurações do utilizador

Uma vez dentro do aplicativo, podemos personalizar os parâmetros do utilizador.

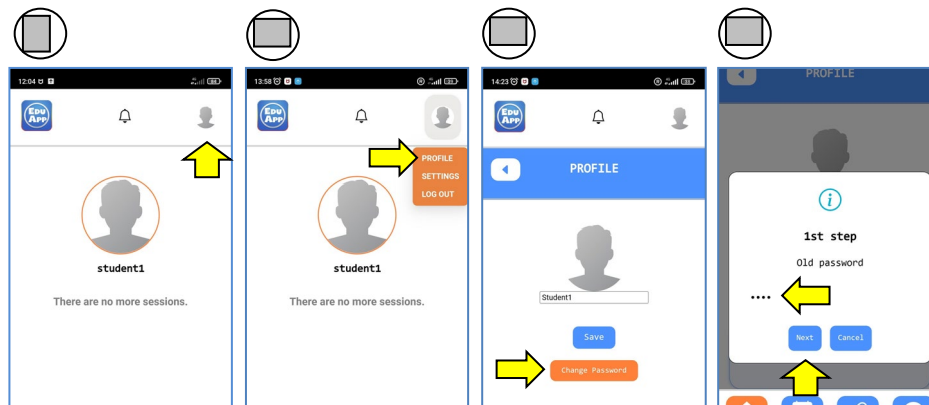
3.1.1. Imagem do utilizador.



3.1.2. Nome de utilizador.



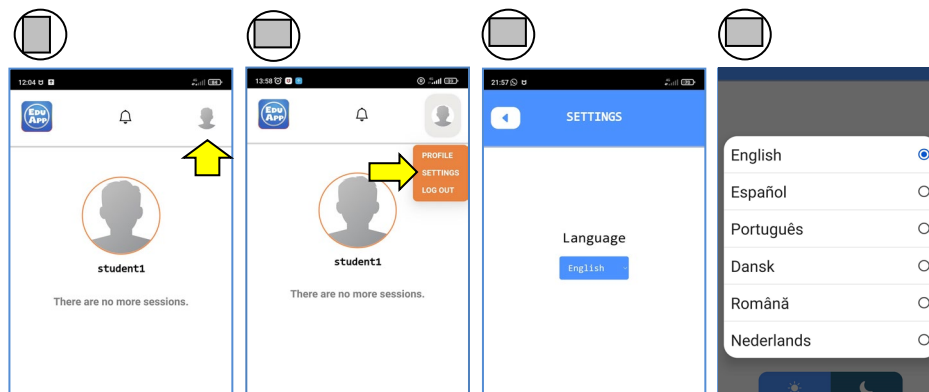
3.1.3. Palavra-passe de utilizador.



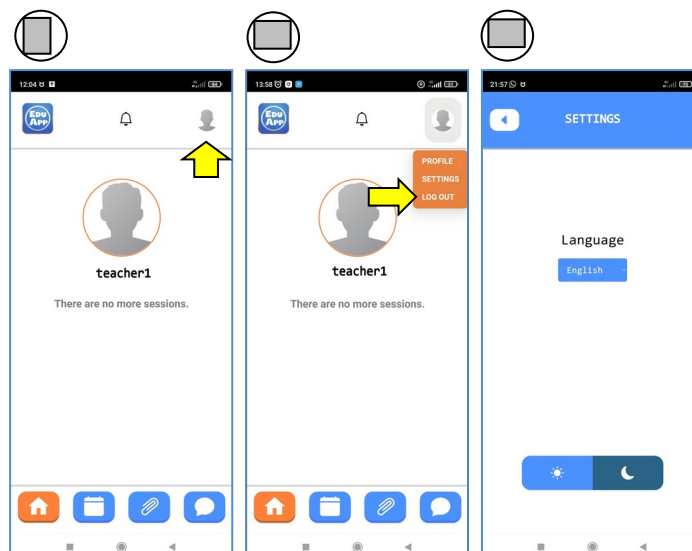
3.2. Configurações básicas do aplicativo.

Outros parâmetros configuráveis para a aparência do aplicativo são idioma e cor de fundo.

3.2.1. Seleção linguística.



3.2.2. Cor de fundo.



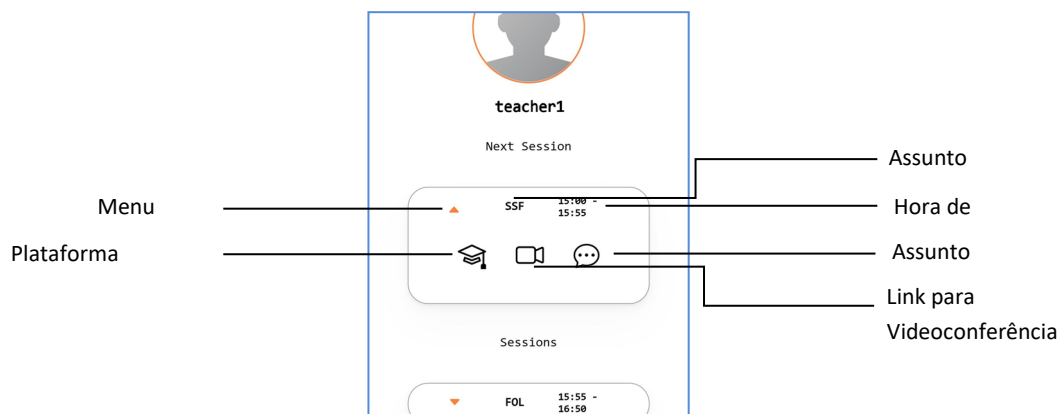
4 Sessões do dia útil

A tela principal exibirá a próxima sessão do dia em que deve participar (*Próxima sessão*), ou a em andamento, se ainda não tiver terminado, e o resto das sessões subsequentes a que deverá assistir no mesmo dia (*Sessões*).

Se não houver sessões para esse dia, a tela estará vazia de sessões. (*Não há mais sessões*).

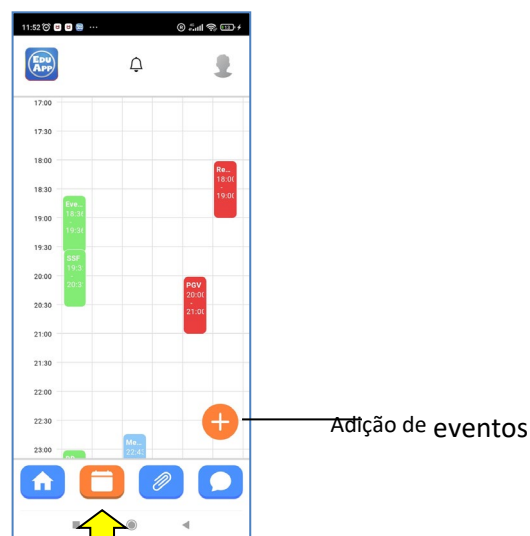
Cada sessão indica o nome da sessão e a hora de início e fim da sessão.

Se implantarmos uma sessão, podemos aceder à plataforma, a sala de videoconferência ou ao chat do assunto, clicando no ícone correspondente.

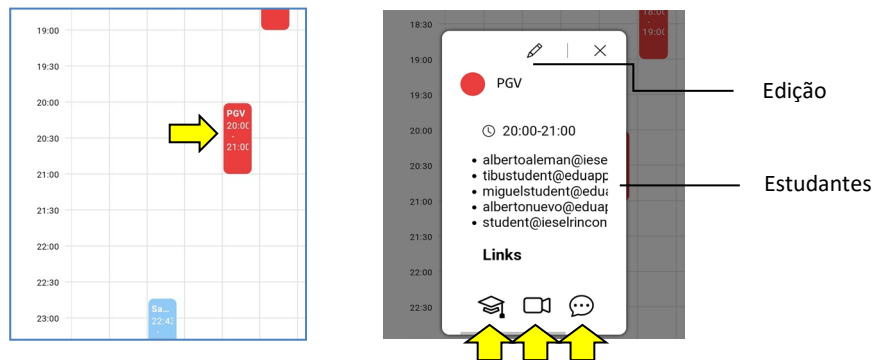


5 Calendário

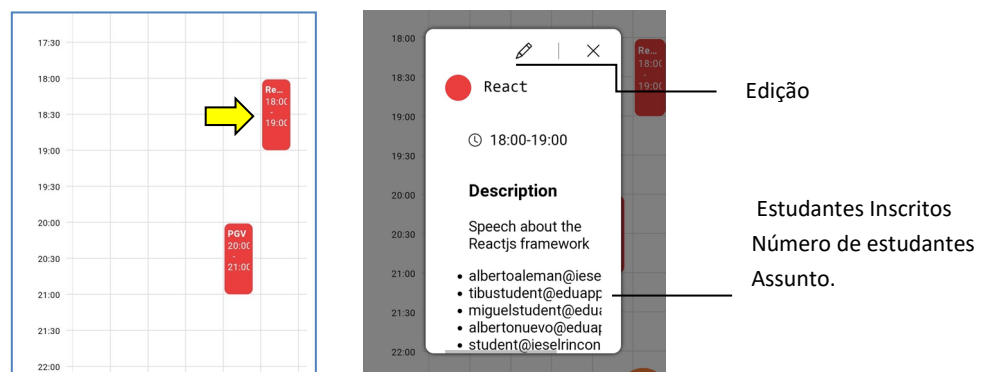
No calendário pode aceder a sessões e eventos:



Ao clicar numa sessão, podemos vê-la na caixa:

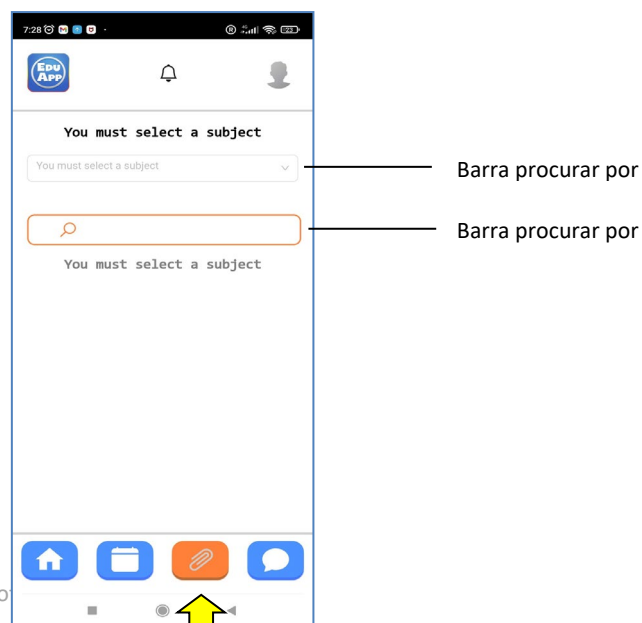


Ao clicar num evento, será reencaminhado para a descrição desse evento:



6 Recursos

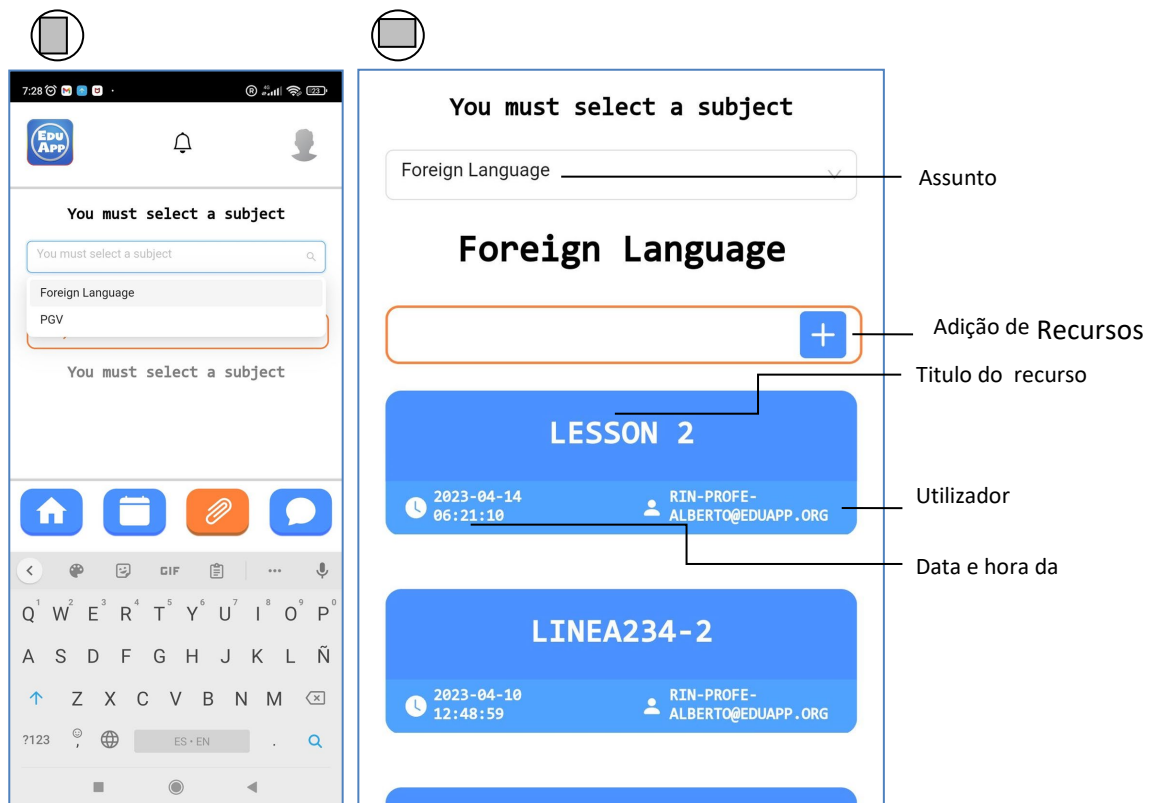
No botão de recursos teremos acesso aos recursos das disciplinas de cada uma das disciplinas em que o professor está inscrito:



Se clicarmos na primeira barra de pesquisa de assunto , podemos seleccionar um assunto.

Uma vez que um assunto é seleccionado, podemos ver todos os recursos criados para esse assunto. também tem uma barra de pesquisa de recursos.

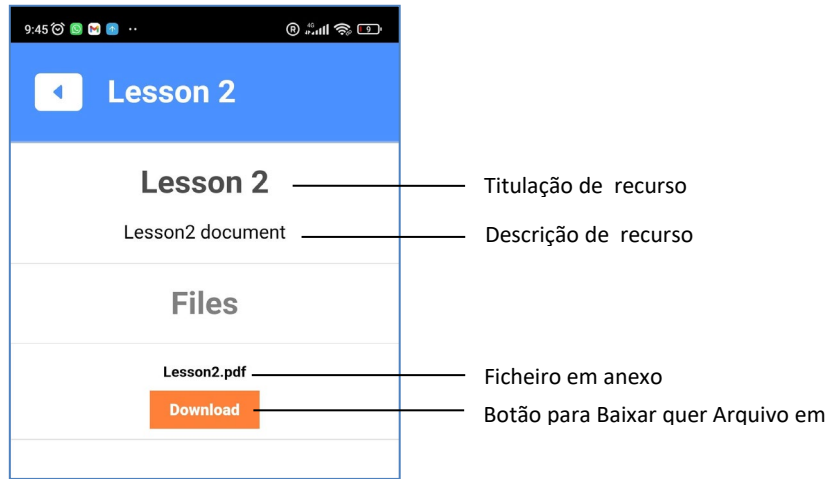
Um recurso pode ser qualquer tipo de arquivo, ou até mesmo um link para uma página da web.



Para criar um recurso clique no botão + :

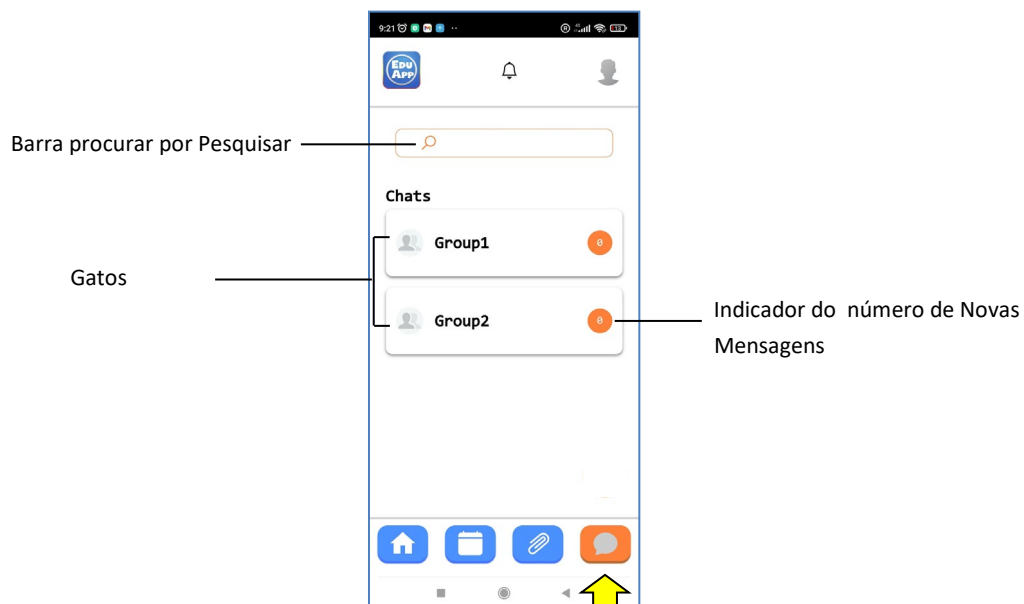


Para aceder ao conteúdo deste recurso clique no mesmo:



7 Chat

Na opção Chat, todos os chats que iniciamos aparecerão , ou os chats que outros utilizadores iniciaram e nos incluíram.



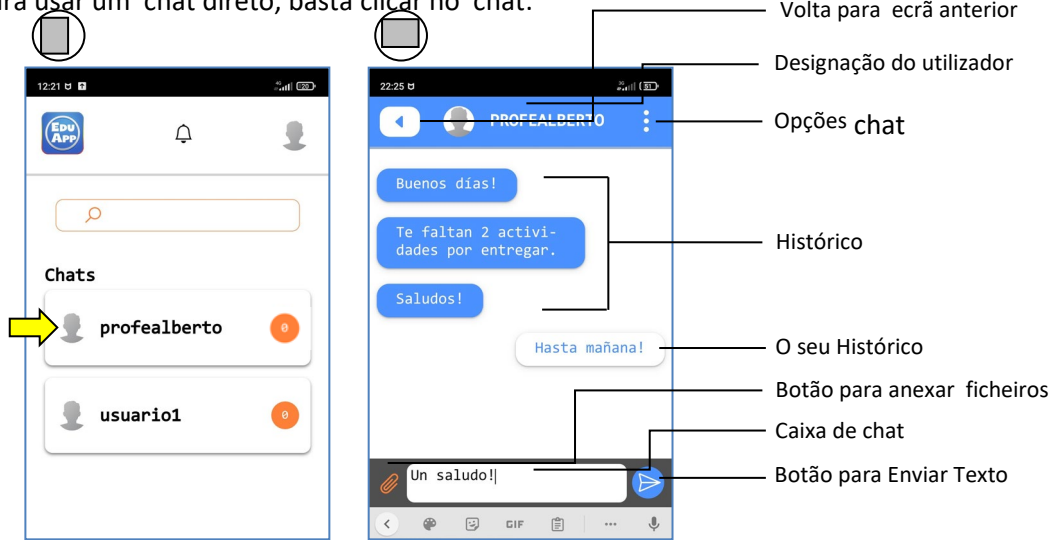
7.1. Chat direto.

Um Chat direto é um Chat um-para-um com outro utilizador. Este tipo de chats tem o nome do utilizador com quem vamos conversar.



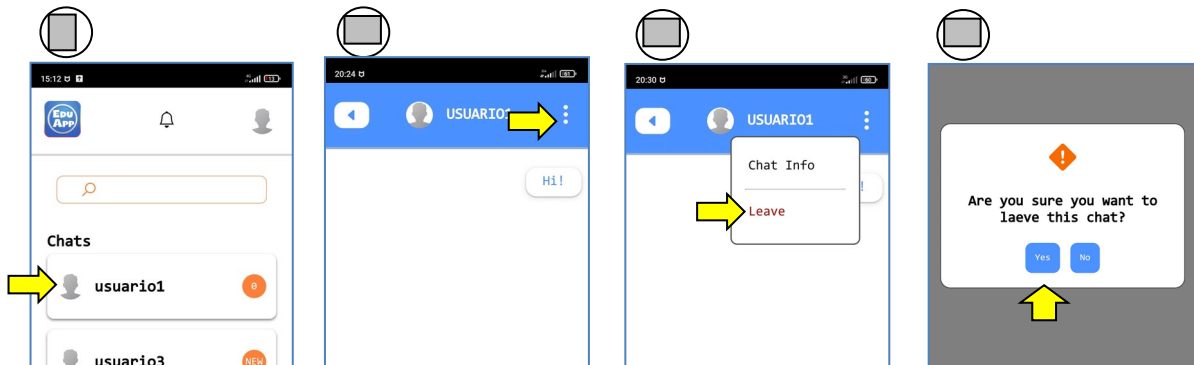
7.1.1. Uso de um chat direto.

Para usar um chat direto, basta clicar no chat:



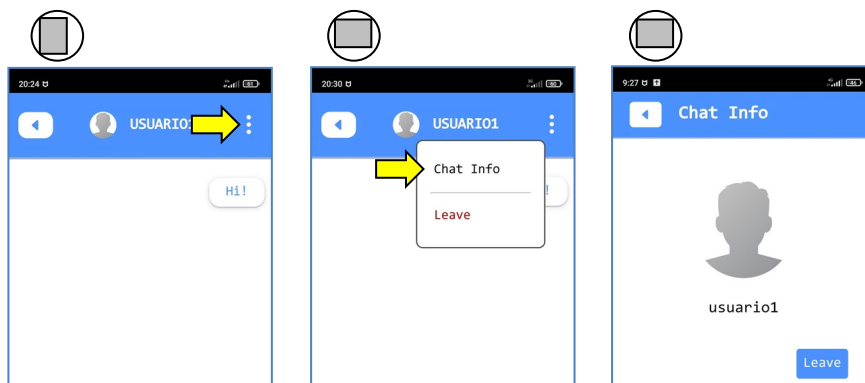
7.1.2. Sair de um Chat direto.

Para sair de um chat direto, deve aceder ao chat clicando nele :



7.1.3. Informações do Chat direto.

Quando estivermos dentro de um chat, podemos aceder aos detalhes do chat:

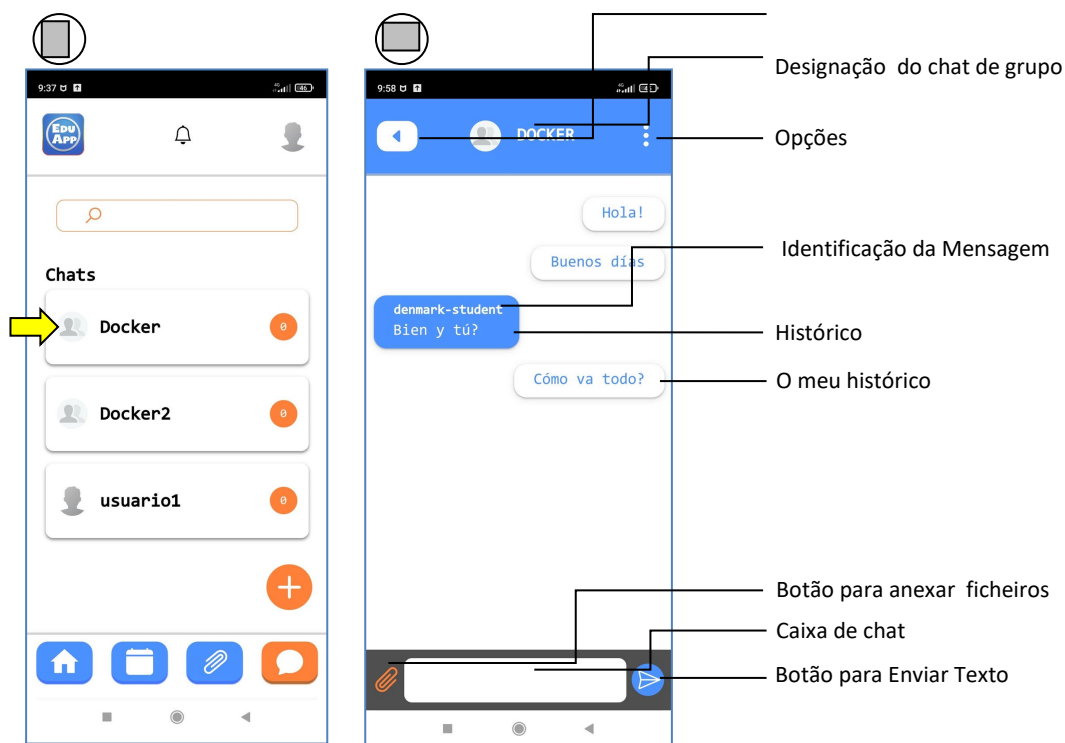


7.2. Chat em grupo.

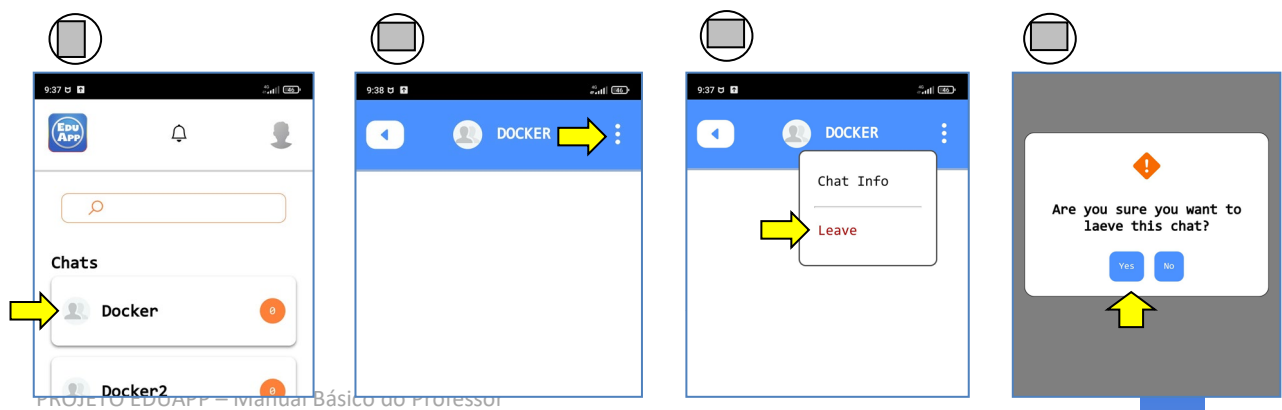
Um chat de grupo é um chat que partilhamos com mais do que um utilizador. O criador de um Chat em grupo é o administrador deste, e o único com permissões para adicionar e excluir utilizadores do Chat. O administrador é indicado com a palavra "Admin"

7.2.1. Utilização de um chat de grupo.

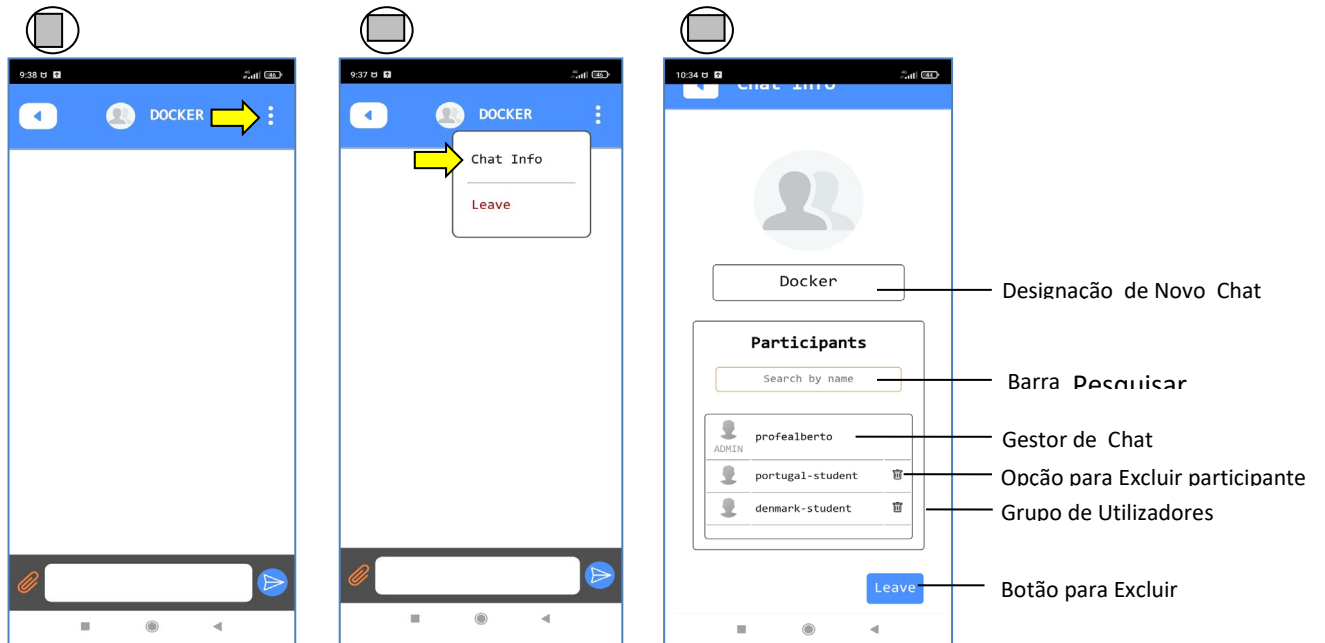
Para usar um Chat em grupo, basta clicar no Chat desejado:



7.2.2. Sair de um Chat em grupo.



7.2.3. Grupo Chat Informação.

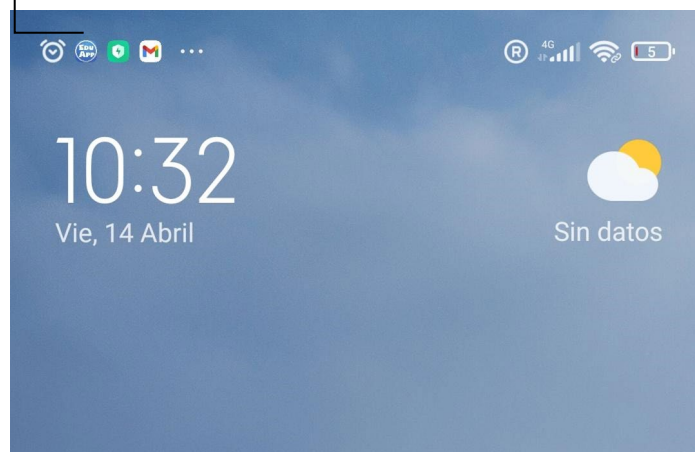


8 Notificações.

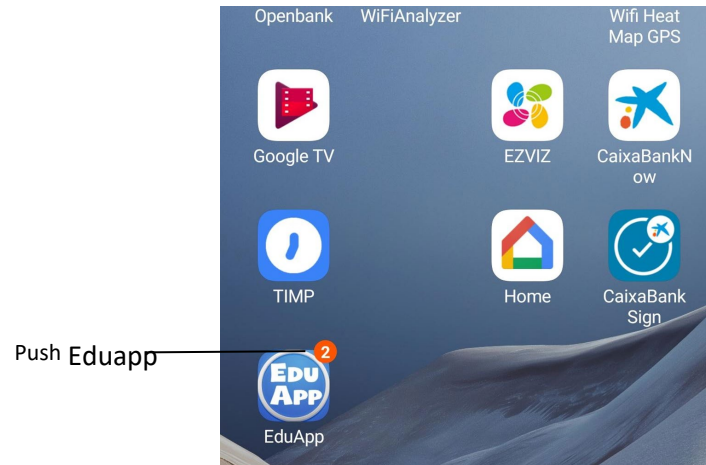
Pode ser notificado quando houver uma nova mensagem em qualquer um dos chats que está incluído ou se a administração decidir enviar uma mensagem direta para si.

Em ambos os casos, pode encontrar uma mensagem push no seu sistema. No caso de estar a usar um telemóvel, é mostrada na seguinte forma:

Eduapp



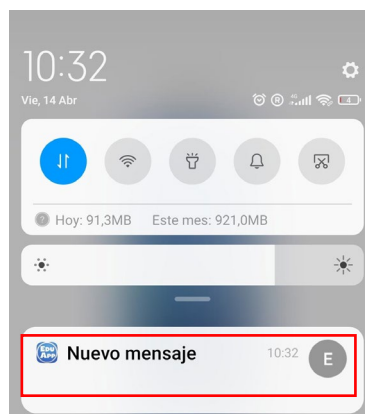
Além de uma notificação de bolha no ícone do Eduapp:



tem que se lembrar de ativar as notificações para este aplicativo no seu dispositivo.

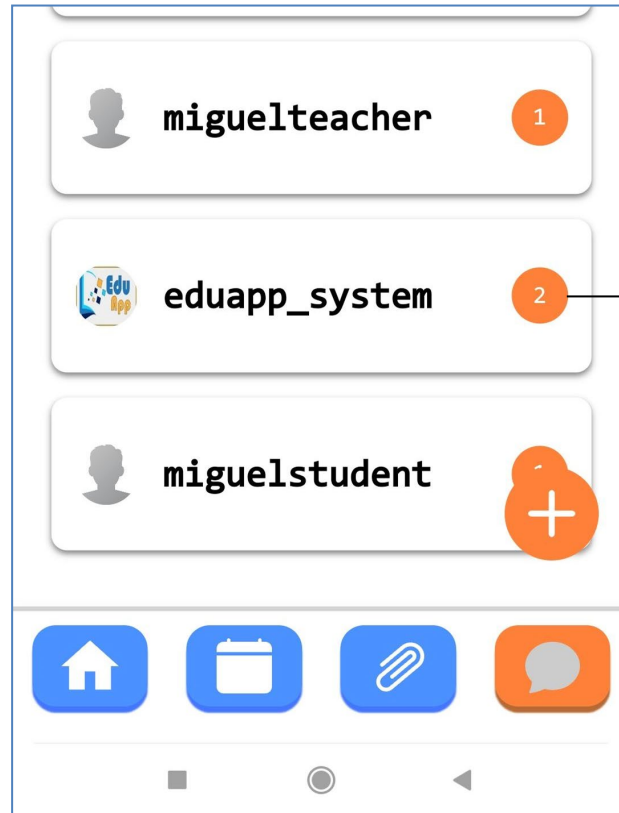
Às vezes, depois de ativar as notificações, precisa fechar e abrir o aplicativo novamente para fazê-lo de forma eficaz.

Se acedermos a esta notificação, encontrará o seguinte:



Se clicar na mensagem, vai diretamente para o chat que causa a notificação push, ou no caso de ser uma mensagem da administração, vai chegar a um Chat com o nome do utilizador administrador. No nosso caso, o utilizador administrador é eduapp_admin:





Notificações da administração





**EDU
APP**



Co-funded by the
Erasmus+ Programme
of the European Union